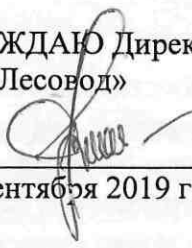


УТВЕРЖДАЮ Директор
ООО «Лесовод»


Лосев Р.Г.
«02» сентября 2019 года.

ПРОЕКТ ЛЕСОВОССТАНОВЛЕНИЯ

на весну 2020 год

Участковое лесничество Кумьинское лесной участок _____

Арендатор ООО «Лесовод»

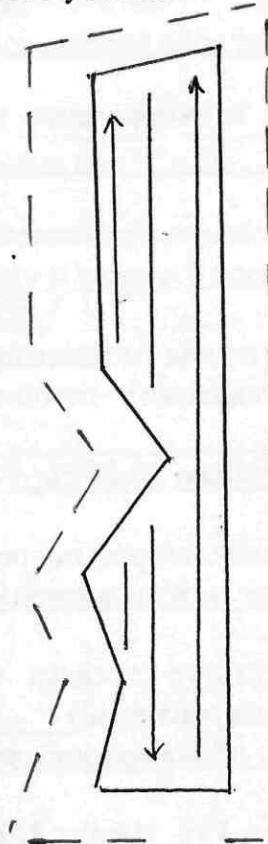
Номер квартала 107, номер выдела 38, площадь участка 3,3 га,

Группа лесов эксплуатационные, категория _____

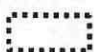
главная порода сосна, сопутствующие породы _____


Вид культур сплошные


План участка



Условные обозначения:

 - опасные для работы места

 - направление движения механизмов

 - безопасные зоны работы механизмов

1. Категория лесовосстановительной площади: вырубка, гарь, редины, прогалины, состояние очистки вырубка 2014 года, состояние очистки - удовлетворительное.

2. Рельеф, механический состав почвы, степень влажности рельеф равнинный, почва супесчаная, средне подзолистая.

3. Напочвенный покров (важнейшие растения индикаторы, степень задернения почвы степень задернения почвы - средняя, растения-индикаторы черника, брусника, костяника, ландыш).

4. Тип леса, тип лесорастительных условий Смчер, ВЗ.

5. Наличие естественного возобновления тыс. шт./га _____
размещение, средняя высота, м _____

6. Захламленность, м³ _____ наличие пней 200 шт./га, средний диаметр 24-28 см

7. Зараженность почвы вредителями, вид, шт./га _____

8. Состав, возраст, полнота, класс бонитета реконструируемого насаждения _____

9. Способ реконструкции: ширина и направление коридоров, кулис, размещение окон _____

10. Сроки и виды подготовки площади, применяемые машины и орудия _____
провешивание линий хода трактора с плугом осень 2019 г.

11. Способы и время обработки почвы (механизованная, ручная, сплошная, полосами, бороздами, террасирование, площадками), глубина обработки почвы, применяемые машины и орудия _____
механизованная, бороздами, глубина 10-20 см, Т-150 + ПКЛ-70, осень 2019 г.

12. Размещение и размеры площадок, террас, полос, борозд на площади и их направление борозды шириной 1,4 м, расстояние между центрами борозд 4,0 м.

13. Метод и способ создания культур (посадка сеянцами, саженцами, посев рядовой, комбинированный, ручной, механизированный) _____
ручная посадка сеянцев сосны обыкновенной под меч А.П. Колесова.

14. Количество посадочных мест на 1 га, тыс. шт. 3125.

15. Размещение посадочных мест: расстояние между рядами (площадками) 4,0
в рядах (в площадках) 0,8 м

16. Схема смешения пород С-С-С.

17. Потребность в посадочном материале на 1 га 3125 шт. и на всю площадь по породам сосна - 10313 шт.

18. Характеристика посадочного материала по породам: возраст, происхождение, селекционная категория, качество семян, номер сертификата: сеянцы сосны 1 год, селекционная категория нормальные, класс качества первый, удостоверение №12/00827.

19. Способ подготовки семян к посеву стратификация.

20. Виды и способы ухода, их кратность:

1-й год 2-кратный

2-й год 2-кратный

3-й год 1-кратный

4-й год -

5-й год 1-кратный

6-й год -

7-й год 1-кратный

21. Противопожарные и защитные мероприятия Создание противопожарных минерализованных полос по периметру участка.

22. Показатели оценки восстанавливаемых лесов для признания работ по лесовосстановлению завершенными (возраст, состав пород, средняя высота и др.) 7 лет; 8С2Б; 1,2 м; не менее 2,0 тыс. шт/га главной породы

23. Безопасные способы выполнения работ в соответствии с правилами и инструкциями по ОТ и ТБ

Составил:

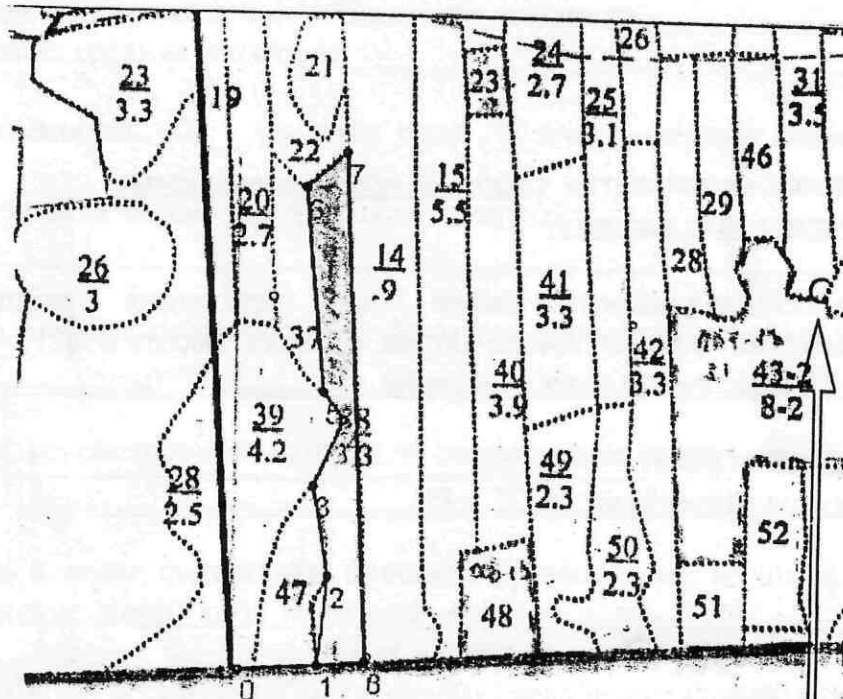
Мастер леса ООО «Лесовод»



/Лосев Е.А./

АБРИС
 места проведения работ
 по созданию лесных культур

Республика Марий Эл
 Килемарское лесничество
 Удюрминское участковое лесничество
 Квартал 107 выдел 38 площадь 3,3 га
 Масштаб 1:10000



№№	Направление	Румбы	Длина, м
0-1	СВ	86°	102
1-2	СВ	6°	119
2-3	СЗ	10°	123
3-4	СВ	24°	97
4-5	СЗ	37°	47
5-6	СЗ	5°	282
6-7	СВ	48°	70
7-8	ЮВ	3°	689
8-1	ЮЗ	85°	63